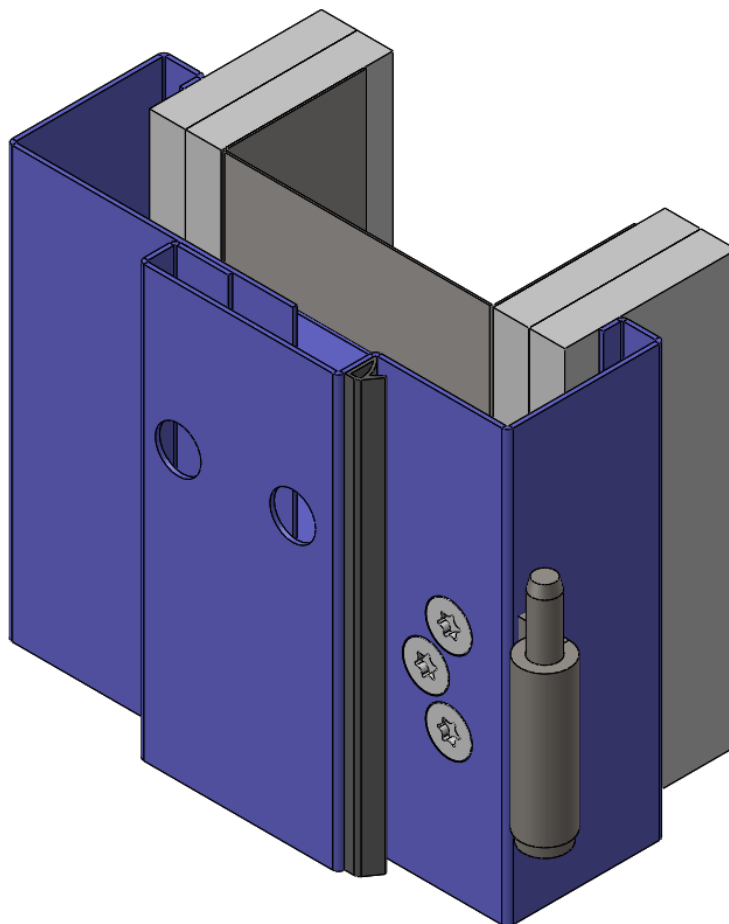


## MKL-FF

### Teleskopisk Stålkarm - Väggslutande



Karmen tillverkas som standard i 1,5mm Stålblåt, lackerad i en av Nordplåts standardkulörer.

Vid önskemål kan materialet bytas ut mot Rostfritt/Syrafast/Aluzink i tjocklek 1,5-2,0mm.

Kulören går att specialbeställa i valfri kulör från i stort sett hela RAL och NCS-sortimentet.

Karmen kan levereras som antingen sammansvetsad eller som 3-delad.

Som standard ingår följande tillbehör:

- Tappbärande gångjärn, elförzinkade
- Låsbleck med justeringsläpp, elförzinkat
- Tätningslist på låssidan
- Karmhylsor
- Plastplugg för avtäckning av montagehål.

## Teleskopfunktion

Stålkarm MKL är konstruerad med en "teleskopisk" del som gör att karmen enkelt kan monteras även om väggen blivit tjockare eller tunnare än beräknat.

Teleskopet är utbytbart i efterhand, vilket gör att det är enkelt att byta funktion till exempelvis smygekarm.

Beställd Väggtjocklek	Teleskoplängd	Fungerar till Väggtjocklek
95 - 104	50	90 - 115
105 - 129	75	95 - 140
130 - 154	100	120 - 165
155 - 179	125	145 - 190
180 - 204	150	170 - 215

## Karmmått / Vägöppning

Karmarna är modulanpassade som standard.

De går dock att specialbeställa till i stort sett vilka mått som än önskas.

Karm	Vägg
Modulmått B x H	$B \begin{smallmatrix} +20 \\ -5 \end{smallmatrix} \times H \begin{smallmatrix} +10 \\ -5 \end{smallmatrix}$
Ex. 9 x 21	<b>max</b> 920 x 2110 <b>nominellt</b> 900 x 2100 <b>min</b> 895 x 2095

## Karminfästning

Karmhylsor ingår som standard.

För väggtjocklekar från och med 120 ingår dubbla rader med karmhylsor.

Monteringsatts med fixeringskrav för trä-/stålregel och nylonplugg för betong/tegel medlevereras mot beställning.

