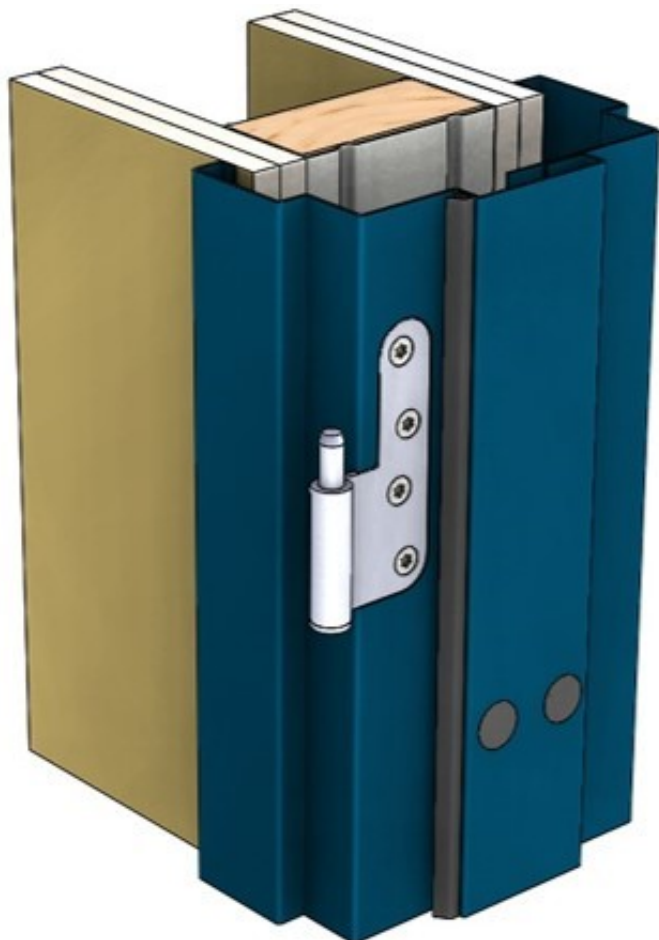


MKL-BB

Teleskopisk Stålkarm—Väggomslutande



Breddmått			
Modul-	Karmytter-	Foderytter-	Väggöppnings-
7	690	790	695 - 720
8	790	890	795 - 820
9	890	990	895 - 920
10	990	1090	995 - 1020
11	1090	1190	1095 - 1120
12	1190	1290	1195 - 1220
13	1290	1390	1295 - 1320
15	1490	1590	1495 - 1520
18	1790	1890	1795 - 1820

Höjdmått			
Modul-	Karmytter-	Foderytter-	Väggöppnings-
19	1890	1940	1895 - 1905
20	1990	2040	1995 - 2020
21	2090	2140	2095 - 2120
24	2390	2440	2395 - 2420

Karmarna är modulanpassade som standard.
De går dock att specialbeställa till i stort sett vilka mått som än önskas.

Den flexibla lösningen för robusta byggen

MKL-karmen är konstruerad med en "teleskopisk" del som gör att karmen enkelt kan monteras även om väggjockleken varierar. Teleskopet är utbytbar i efterhand, vilket gör att det är enkelt att byta ut om det har skadats eller om väggkonstruktionen ändrats. Modellen går att beställa för väggjocklekar från 95mm till 500mm och levereras alltid med dubbla rader karmhylsor för ett enkelt och stabilt montage.

Vår foderbildning –BB är utformad för att efterlikna en klassisk träfordring och det extra breda fodret medför fördelen att den täcker mer av väggen ifall väggen t.ex. har skador. Även om det brutna fodret inte ger möjlighet för alla beslag och tillbehör så fungerar de flesta vanligt förekommande lösningar, t.ex.:

- De flesta elslutbleck med tillhörande stolpar går att montera helt infällda i karmprofilen.
- De flesta förekommande gångjärn går att montera elegant i karmen.
- Överstycket kan levereras med förstärkning för dörrstängare, dörrautomatik, dörrtillslutare för att få robustare skruvfästning.
- Anpassning av foderbildning mot mattuppvik för att minimera montagetiden och risken för att skada golvmattan.
- Samtliga karmar är som standard förberedda för att smidigt kunna montera kabelrör i karmprofilen och går att beställa med kabelrör monterade från fabrik. I tillägg går det komplettera med ett kopplingsutrymme med täcklock i överstycket (draglucka).

Utförande & Tillbehör

Karmen tillverkas som standard i 1,5mm kallvalsad stålplåt, lackerad i en av Nordplåts standardkulörer. Vid önskemål kan materialet bytas ut mot 2mm Stål eller Rostfritt/Syrafast rostfritt i tjocklek 1,5mm.

Kulören går att specialbeställa i valfri kulör från i stort sett hela RAL och NCS-sortimentet.

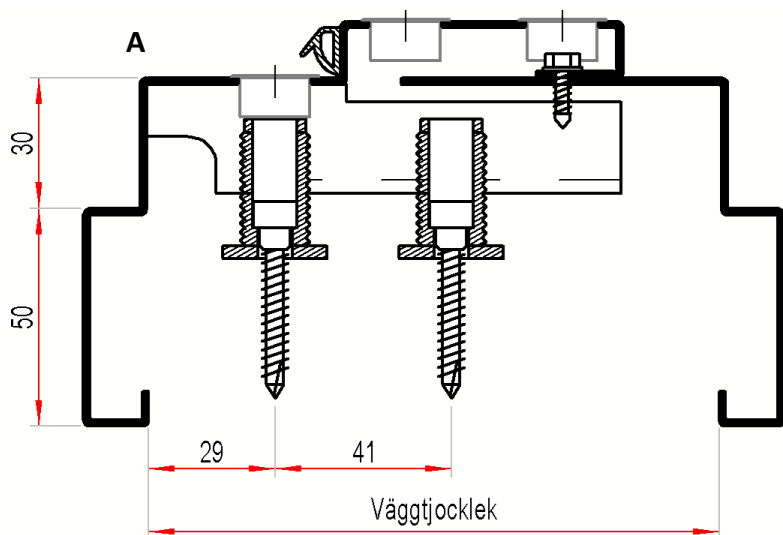
Karmen lämpar sig bäst i 3-delat utförande men går även att få svetsad.

Karmhylsor ingår alltid och monteras från fabrik. Vid svetsad karm för väggar från 210mm stabiliseras teleskopet med en extra hylsa 150mm över golv. Vid 3-delad karm för väggar från 210mm bifogas en extra profil-sats för att kunna stödja eller fästa teleskopet ytterligare.

Plastplugg för avtäckning av montagehål finns i fem kulörer och bifogas tillsammans med självborrande skruv för montage av teleskopet.

Vid brand- och eller ljudklassificerade karmar bifogas mineralull för montage i karmprofilen vid installation i väggen.

Utrymme mellan karmyttermått och vägg ska då drevas, drev ingår ej.



Beställd Väggdjöcklek	Skruv-placering	Teleskop-djup	Fungerar till väggdjöcklek
95 - 119	A	45	95 - 119
120 - 134	A	55	110 - 140
135 - 159	A	80	125 - 165
160 - 184	B	105	150 - 190
185 - 209	B	130	175 - 215
210 - 234	B	155	200 - 240
235 - 259	B	180	225 - 265
260 - 284	B	205	250 - 290
285 - 309	B	230	275 - 315

