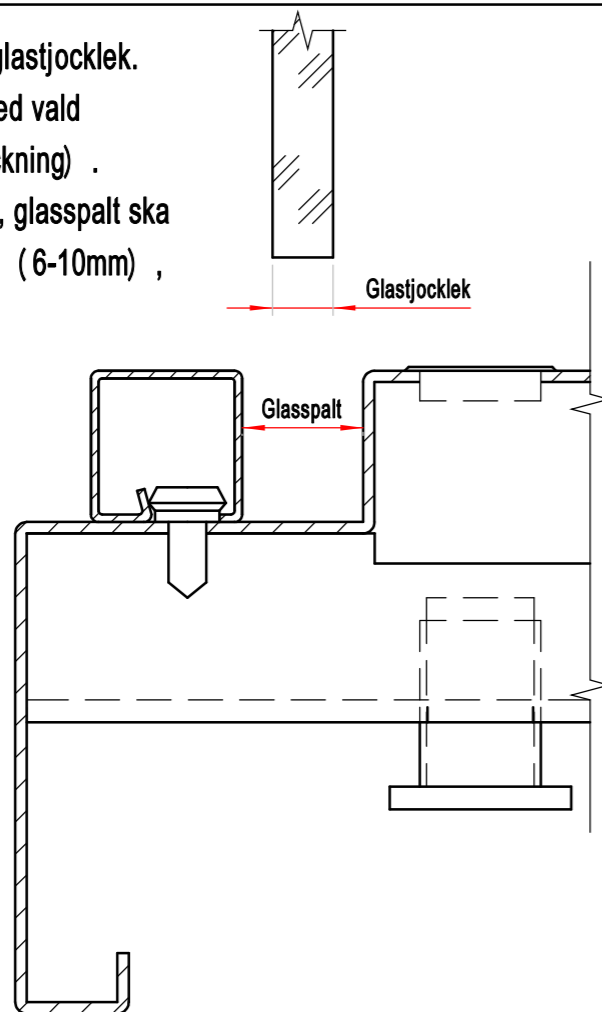


1. Kontrollera glasspalt och glastjocklek.

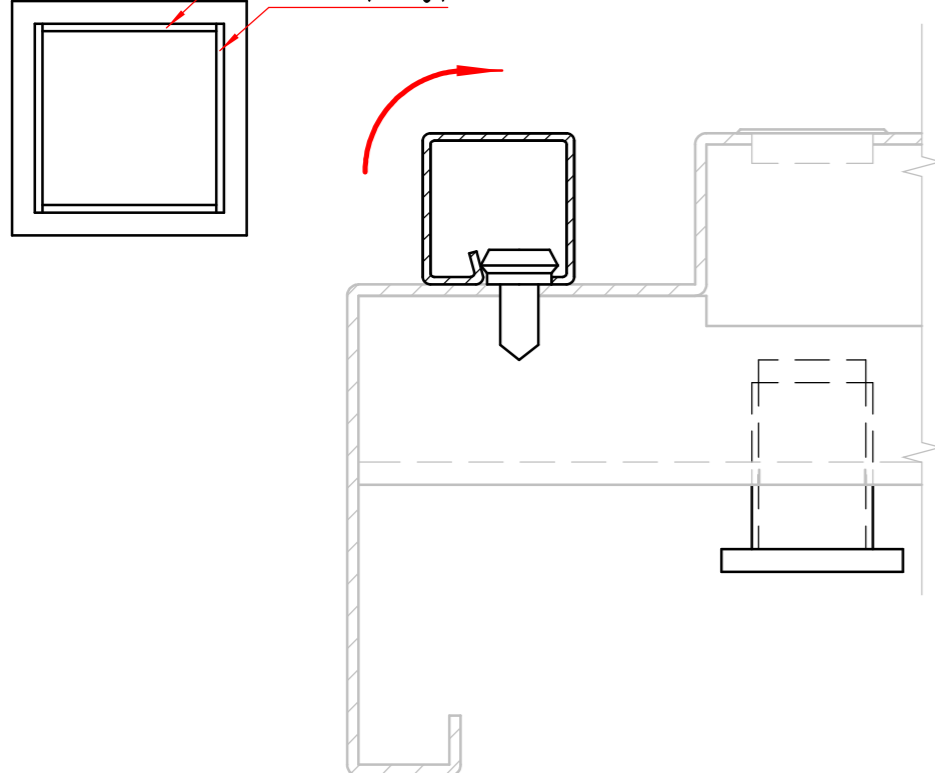
Skillnaden ska stämma med vald glasningslist (tätning/packning). EPDM-list Forster 905315, glasspalt ska vara mellan glastjocklek + (6-10mm), montage se punkt 3. Övriga, se punkt 4.



2. Vrid loss glasningsprofil.

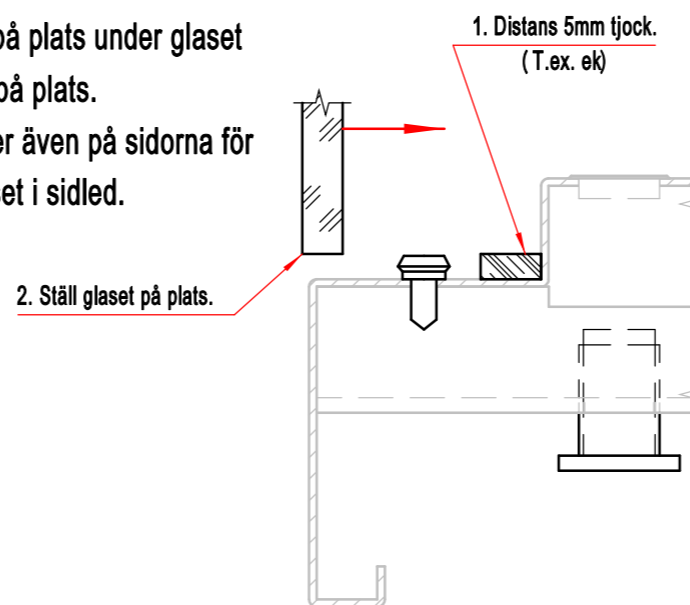
Låt skruvarna sitta kvar.

1 över/under (mellanliggare)
2 sidor (fullånga)



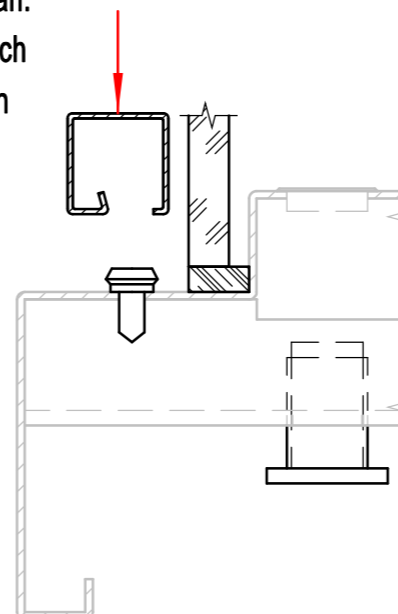
3a. För Forster 905315 EPDM-list.

Lägg distanser på plats under glaset och ställ glaset på plats. Använd distanser även på sidorna för att centrera glaset i sidled.



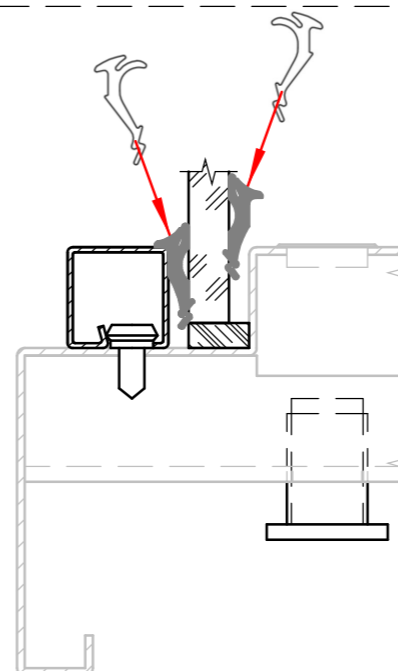
3b. Slå glasningsprofilen på plats rakt uppifrån.

Använd skydd mellan klubba/hammare och glasningslisten för att skydda lackeringen på glaslisten. Använd även skydd mot glaset för att skydda glaset. Börja med sidorna.



För att hålla glaset på plats efter första glasningsprofilen är monterad går det klämma fast glaset med en kort bit EPDM-list enligt nästa steg.

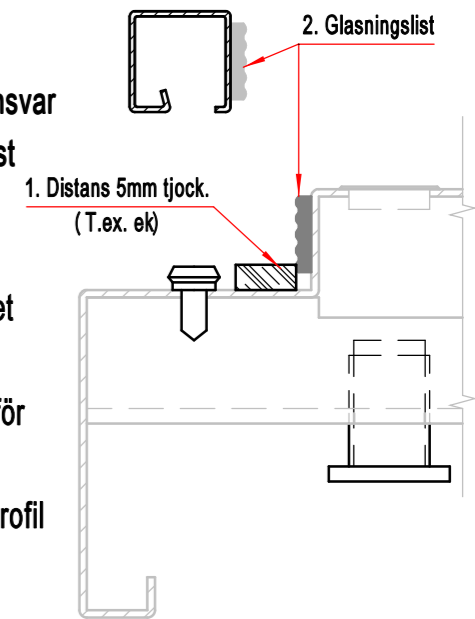
3c. Trä EPDM-listen på plats på båda sidor av glaset.



4a. För kronlist, glasband, superwool, PE-foam, eller liknande.

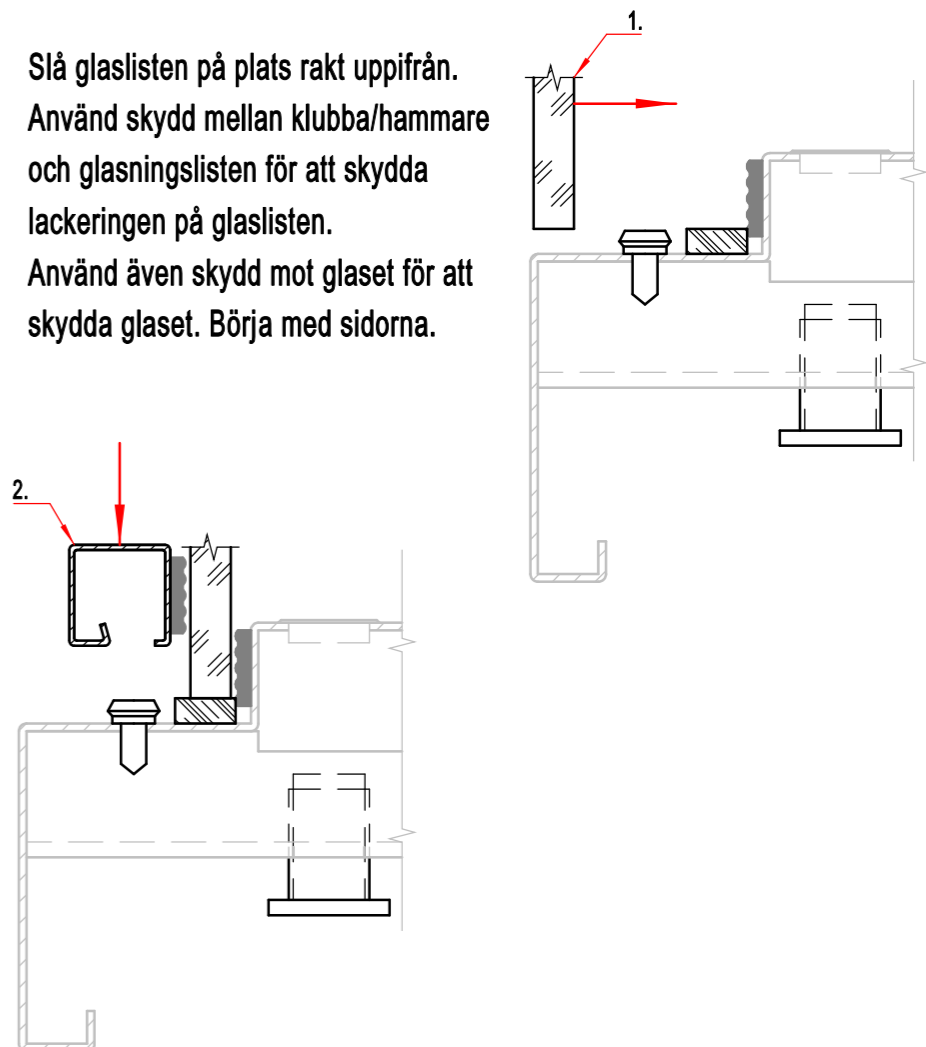
Det är montörens/glasmästarens ansvar att välja rätt tjocklek på glasningslist (tätning/packning).


Lägg distanser på plats under glaset och ställ glaset på plats. Använd distanser även på sidorna för att centrera glaset i sidled. Montera tätning/packning på karmprofil och glasningsprofil.



4b. Ställ glaset på plats.

Slå glaslisten på plats rakt uppifrån. Använd skydd mellan klubba/hammare och glasningslisten för att skydda lackeringen på glaslisten. Använd även skydd mot glaset för att skydda glaset. Börja med sidorna.



Ritad av FÖ	Granskad av HP	E	Datum 2021-05-18	Projekt/Order	Generell Tolerans	Skala 1:1
 C A R M E N A B				Titel Glasmontage med glasningslist		
Nordplåt Carmen AB Abbonviksvägen 3 833 35 Strömsund Tel: 0670-648080 Fax: 0670-10954				Ritningsnummer MA-21B	Version 1.0	Blad 1